

# Y 系列三相异步电动机

## Y SERIES THREE PHASE INDUCTION MOTOR

机座号 80~280  
工作制 S1

功率 0.55~90kW  
绝缘等级 B



**适用于:** 一般场所和无特殊要求的机械, 如金属切削机床、泵、风机、运输机械、搅拌机、农业机械、食品机械等。

**Applications:** General purpose including cutting machines, pumps, fans, conveyors, machines tools of farm duty and food process.

**特点:** 绝缘等级为 B 级, 外壳防护等级为 IP44。

**Features:** The insulation class is B; the protective class is IP44.

**使用条件:** 海拔不超过 1000m。环境温度随季节变化, 但最高不超过+40℃, 最低不低于-15℃。

**Circumstance For Use:** The altitude not exceeding 1000m above sea level. The ambient temperature subject to seasonal variations but not exceeding 40℃ and not less than -15℃

### 性能数据 Performance Data

380V 50Hz

型号 Type	功率 kW	额定 电流 A	转速 r/min	效率 Eff.%	功率 因数 P.F	额定 转矩 N.m	堵转转矩 额定转矩 $\frac{T_{st}}{T_N}$	堵转电流 额定电流 $\frac{I_{st}}{I_N}$	最大转矩 额定转矩 $\frac{T_{max}}{T_N}$	噪声 dB(A)	重量 Kg
同步转速						3000r/min					
Y80M1-2	0.75	1.8	2825	75.0	0.84	2.5	2.2	6.5	2.3	71	15
Y80M2-2	1.1	2.5	2825	77.0	0.86	3.7	2.2	7.0	2.3	71	16
Y90S-2	1.5	3.4	2840	78.5	0.85	5.0	2.2	7.0	2.3	75	20
Y90L-2	2.2	4.8	2840	81.0	0.86	7.4	2.2	7.0	2.3	75	24
Y100L-2	3	6.3	2880	82.6	0.87	9.9	2.2	7.0	2.3	79	34
Y112M-2	4	8.2	2890	85.5	0.87	13.2	2.2	7.0	2.3	79	43
Y132S1-2	5.5	11.1	2900	85.7	0.88	18.1	2.0	7.0	2.3	83	64
Y132S2-2	7.5	14.9	2900	87.0	0.88	24.7	2.0	7.0	2.3	83	70
Y160M1-2	11	21.5	2930	88.4	0.88	35.9	2.0	7.0	2.3	87	116
Y160M2-2	15	29.0	2930	89.4	0.88	48.9	2.0	7.0	2.3	87	125
Y160L-2	18.5	35.1	2930	90.0	0.89	60.3	2.0	7.0	2.2	87	148
Y180M-2	22	41.5	2940	90.5	0.89	71.5	2.0	7.0	2.2	92	180
Y200L1-2	30	56.0	2950	91.4	0.89	97.1	2.0	7.0	2.2	95	235
Y200L2-2	37	68.7	2950	92.0	0.89	119.8	2.0	7.0	2.2	95	265
Y225M-2	45	83.1	2960	92.5	0.89	145.2	2.0	7.0	2.2	97	305
Y250M-2	55	101	2960	93.0	0.89	177.4	2.0	7.0	2.2	97	390
Y280S-2	75	137	2970	93.6	0.89	241.2	2.0	7.0	2.2	99	510
Y280M-2	90	164	2970	93.9	0.89	289.4	2.0	7.0	2.2	99	590

性能数据 Performance Data

380V 50Hz

型号 Type	功率 kW	额定 电流 A	转速 r/min	效率 Eff. %	功率 因数 P.F	额定 转矩 N.m	堵转转矩 额定转矩 $\frac{T_{st}}{T_N}$	堵转电流 额定电流 $\frac{I_{st}}{I_N}$	最大转矩 额定转矩 $\frac{T_{max}}{T_N}$	噪声 dB(A)	重量 Kg
同步转速						1500r/min					
Y80M1-4	0.55	1.5	1390	73.0	0.76	3.8	2.4	6.0	2.3	67	15
Y80M2-4	0.75	2.0	1390	74.5	0.76	5.2	2.3	6.0	2.3	67	16
Y90S-4	1.1	2.7	1400	78.0	0.78	7.5	2.3	6.5	2.3	67	20
Y90L-4	1.5	3.7	1400	79.0	0.79	10.2	2.3	6.5	2.3	67	24
Y100L1-4	2.2	5.0	1420	81.0	0.82	14.8	2.2	7.0	2.3	70	33
Y100L2-4	3	6.8	1420	82.6	0.81	20.2	2.2	7.0	2.3	70	36
Y112M-4	4	8.8	1440	84.5	0.82	26.5	2.2	7.0	2.3	74	47
Y132S-4	5.5	11.6	1440	85.7	0.84	36.5	2.2	7.0	2.3	78	63
Y132M-4	7.5	15.4	1440	87.0	0.85	49.7	2.2	7.0	2.3	78	76
Y160M-4	11	22.5	1460	88.4	0.84	42.7	2.2	7.0	2.3	82	121
Y160L-4	15	30.0	1460	89.4	0.85	98.1	2.2	7.0	2.3	82	142
Y180M-4	18.5	35.9	1470	91.0	0.86	120.2	2.0	7.0	2.2	82	182
Y180L-4	22	42.5	1470	91.5	0.86	142.9	2.0	7.0	2.2	82	190
Y200L-4	30	56.8	1470	92.2	0.87	194.9	2.0	7.0	2.2	84	255
Y225S-4	37	70.2	1480	92.0	0.87	238.8	1.9	7.0	2.2	84	285
Y225M-4	45	84.0	1480	92.5	0.88	290.4	1.9	7.0	2.2	84	320
Y250M-4	55	102	1480	93.0	0.88	354.9	2.0	7.0	2.2	86	400
Y280S-4	75	138	1485	93.6	0.88	482.3	1.9	7.0	2.2	90	530
Y280M-4	90	164	1485	93.9	0.89	578.8	1.9	7.0	2.2	90	630
同步转速						1000r/min					
Y90S-6	0.75	2.2	910	72.5	0.70	7.9	2.0	5.5	2.2	65	21
Y90L-6	1.1	3.2	910	73.5	0.72	11.5	2.0	5.5	2.2	65	24
Y100L-6	1.5	4.0	940	77.5	0.74	15.2	2.0	6.0	2.2	67	33
Y112M-6	2.2	5.6	960	80.5	0.74	21.9	2.0	6.0	2.2	67	43
Y132S-6	3	7.2	960	83.0	0.76	29.8	2.0	6.5	2.2	71	63
Y132M1-6	4	9.4	960	84.0	0.77	39.8	2.0	6.5	2.2	71	72
Y132M2-6	5.5	12.6	960	85.3	0.78	54.7	2.0	6.5	2.2	71	82
Y160M-6	7.5	17.0	970	86.0	0.78	73.8	2.0	6.5	2.0	75	120
Y160L-6	11	24.5	970	87.5	0.78	108.3	2.0	6.5	2.0	75	135
Y180L-6	15	31.4	970	89.5	0.81	147.7	1.8	6.5	2.0	78	195
Y200L1-6	18.5	37.6	980	90.0	0.83	180.3	1.8	6.5	2.0	78	222
Y200L2-6	22	44.6	980	90.2	0.83	214.4	1.8	6.5	2.0	78	250
Y225M-6	30	58.6	980	91.5	0.85	292.3	1.7	6.5	2.0	81	290
Y250M-6	37	71.1	980	92.0	0.86	360.6	1.8	6.5	2.0	81	390
Y280S-6	45	85.0	985	92.5	0.87	436.3	1.8	6.5	2.0	84	560
Y280M-6	55	104	985	92.8	0.87	533.2	1.8	6.5	2.0	84	600

## 性能数据 Performance Data

380V 50Hz

型号 Type	功率 kW	额定 电流 A	转速 r/min	效率 Eff. %	功率 因数 P.F	额定 转矩 N.m	堵转转矩 额定转矩 $\frac{T_{st}}{T_N}$	堵转电流 额定电流 $\frac{I_{st}}{I_N}$	最大转矩 额定转矩 $\frac{T_{max}}{T_N}$	噪声 dB(A)	重量 Kg
同步转速						750r/min					
Y132S-8	2.2	5.8	710	80.5	0.71	29.6	2.0	5.5	2.0	66	63
Y132M-8	3	7.7	710	82.0	0.72	40.4	2.0	5.5	2.0	66	73
Y160M1-8	4	9.9	720	84.0	0.73	53.1	2.0	6.0	2.0	69	118
Y160M2-8	5.5	13.3	720	85.0	0.74	73.0	2.0	6.0	2.0	69	123
Y160L-8	7.5	17.7	720	86.0	0.75	99.5	2.0	5.5	2.0	72	138
Y180L-8	11	24.8	730	87.5	0.77	143.9	1.7	6.0	2.0	72	184
Y200L-8	15	34.1	730	88.0	0.76	196.2	1.8	6.0	2.0	75	250
Y225S-8	18.5	41.3	735	89.5	0.76	240.4	1.7	6.0	2.0	75	265
Y225M-8	22	47.6	735	90.0	0.78	285.9	1.8	6.0	2.0	73	290
Y250M-8	30	63.0	735	90.5	0.80	389.8	1.8	6.0	2.0	78	390
Y280S-8	37	78.2	735	91.0	0.79	480.7	1.8	6.0	2.0	78	490
Y280M-8	45	93.2	735	91.7	0.80	584.7	1.8	6.0	2.0	78	560

## 常用的安装结构型式，以及适用的机座号见下表

Conventional mounting type and suitable frame size are given in following table (with “√”)

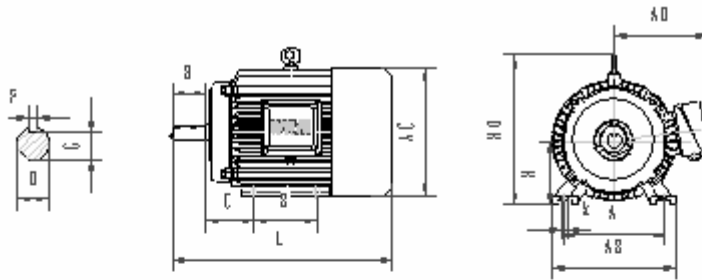
机座号 Frame	基本安装结构 basic type			派生的安装形式 derived type								
	B3	B5	B35	V1	V3	V5	V6	B6	B7	B8	V15	V36
80~160	√	√	√	√	√	√	√	√	√	√	√	√
180~225	√	√	√	√	-	-	-	-	-	-	-	-
250~280	√	-	√	√	-	-	-	-	-	-	-	-

“√”表示可以制造生产的结构型式。

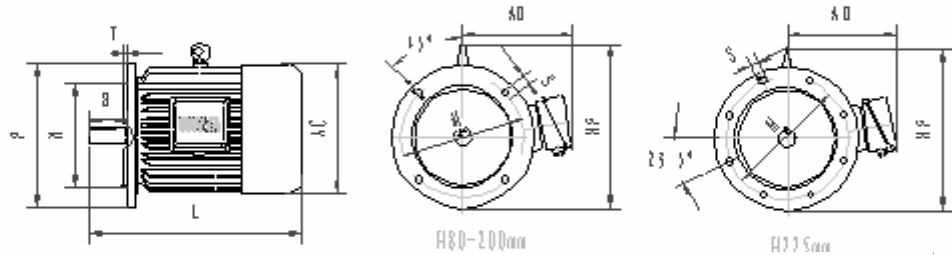
外形及安装尺寸 Dimensions

mm

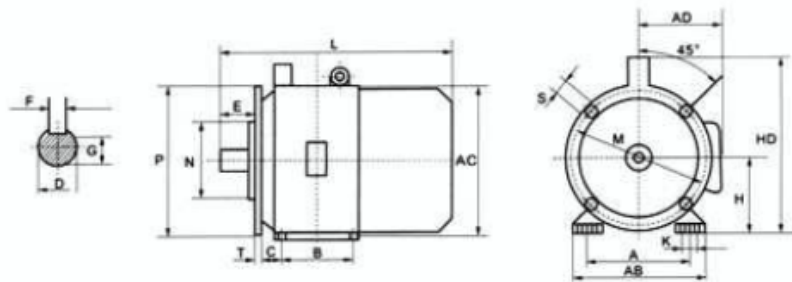
B3



B5



B35

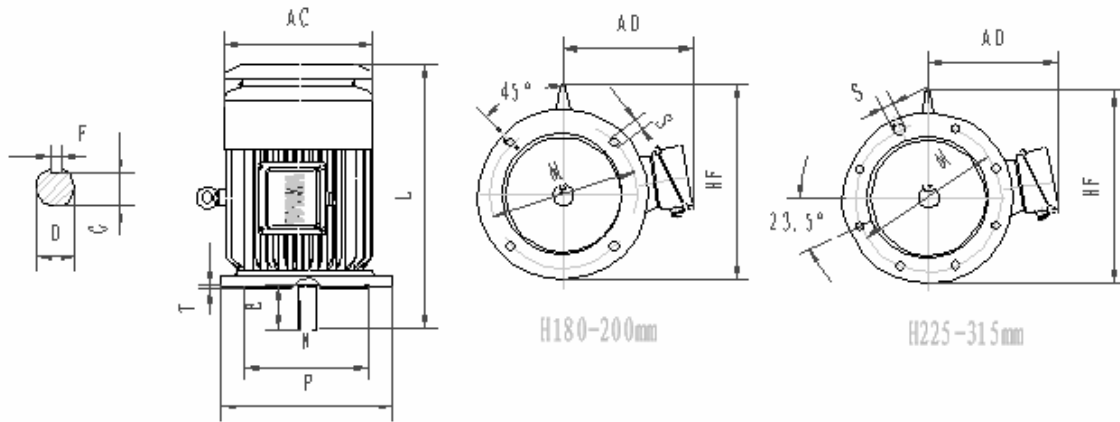


机座号 Frame	极数 Pole	安装尺寸 Mounting Dimension															外形尺寸 Overall Dimension					
		A	B	C	D	E	F	G	H	M	N	P	R	S	T	K	AB	AC	AD	HD	HF	L
80M	2.4	125	100	50	19	40	6	15.5	80	165	130	200	0	12	3.5	10	165	175	150	175	185	290
90S	2.4.6	140	100	56	24	50	8	20	90	165	130	200	0	12	3.5	10	180	195	160	195	195	315
90L	2.4.6	140	125	56	24	50	8	20	90	165	130	200	0	12	3.5	10	180	195	160	195	195	340
100L	2.4.6	160	140	63	28	60	8	24	100	215	180	250	0	14.5	4	12	205	215	180	245	245	380
112M	2.4.6	190	140	70	28	60	8	24	112	215	180	250	0	14.5	4	12	245	240	190	265	265	400
132S	2.4.6.8	216	140	89	38	80	10	33	132	265	230	300	0	14.5	4	12	280	275	210	315	315	475
132M	2.4.6.8	216	178	89	38	80	10	33	132	265	230	300	0	14.5	4	12	280	275	210	315	315	515
160M	2.4.6.8	254	210	108	42	110	12	37	160	300	250	350	0	18.5	5	14.5	330	335	265	385	385	605
160L	2.4.6.8	254	254	108	42	110	12	37	160	300	250	350	0	18.5	5	14.5	330	335	265	385	385	650
180M	2.4.6.8	279	241	121	48	110	14	42.5	180	300	250	350	0	18.5	5	14.5	355	380	285	430	430	670
180L	2.4.6.8	279	279	121	48	110	14	42.5	180	300	250	350	0	18.5	5	14.5	355	380	285	430	430	710
200L	2.4.6.8	318	305	133	55	110	16	49	200	350	300	400	0	18.5	5	18.5	395	420	315	475	480	775
225S	4.8	356	286	149	60	140	18	53	225	400	350	450	0	18.5	5	18.5	435	475	345	530	535	820
225M	2	356	311	149	55	110	16	49	225	400	350	450	0	18.5	5	18.5	435	475	345	530	535	815
	4.6.8				60	140	18	53													535	845
250M	2	406	349	168	60	140	18	53	250	500	450	550	0	18.5	5	24	490	515	385	575	—	930
	4.6.8				65	140	18	58													—	—
280S	2	457	368	190	65	140	18	58	280	500	450	550	0	18.5	5	24	550	585	410	640	—	1000
	4.6.8				75	140	20	67.5													—	—
280M	2	457	419	190	65	140	18	58	280	500	450	550	0	18.5	5	24	550	585	410	640	—	1050
	4.6.8				75	140	20	67.5													—	—

外形及安装尺寸 Dimensions

mm

V1



机座号 Frame	极数 Pole	安装尺寸 Mounting Dimension											外形尺寸 Overall			
		D	E	F	G	M	N	P	R	S	T	凸缘孔数	AC	AD	HF	L
180M	2.4.6.8	48	110	14	42.5	300	250	350	0	18.5	5	4	380	285	500	730
180L	2.4.6.8	48	110	14	42.5	300	250	350	0	18.5	5	4	380	285	500	770
200L	2.4.6.8	55	110	16	49	350	300	400	0	18.5	5	4	420	315	550	850
225S	4.8	60	140	18	53	400	350	450	0	18.5	5	8	475	345	610	910
225M	2	55	110	16	49	400	350	450	0	18.5	5	8	475	345	610	905
	4.6.8	60	140	18	53											935
250M	2	60	140	18	53	500	450	550	0	18.5	5	8	515	385	650	1035
	4.6.8	65	140	18	58											
280S	2	65	140	18	58	500	450	550	0	18.5	5	8	580	410	720	1120
	4.6.8	75	140	20	67.5											
280M	2	65	140	18	58	500	450	550	0	18.5	5	8	580	410	720	1170
	4.6.8	75	140	20	67.5											

